

VRJ41

Construction de 4 villas contiguës HPE
chemin des verjus 41, 1212, lancy, GE

entreprise générale
ADAS SA
Avenue Industrielle 14
CH-1227 / Carouge
tél 076 703 73 88
@ r.kralya@adas-sa.ch
www.adas-sa.ch

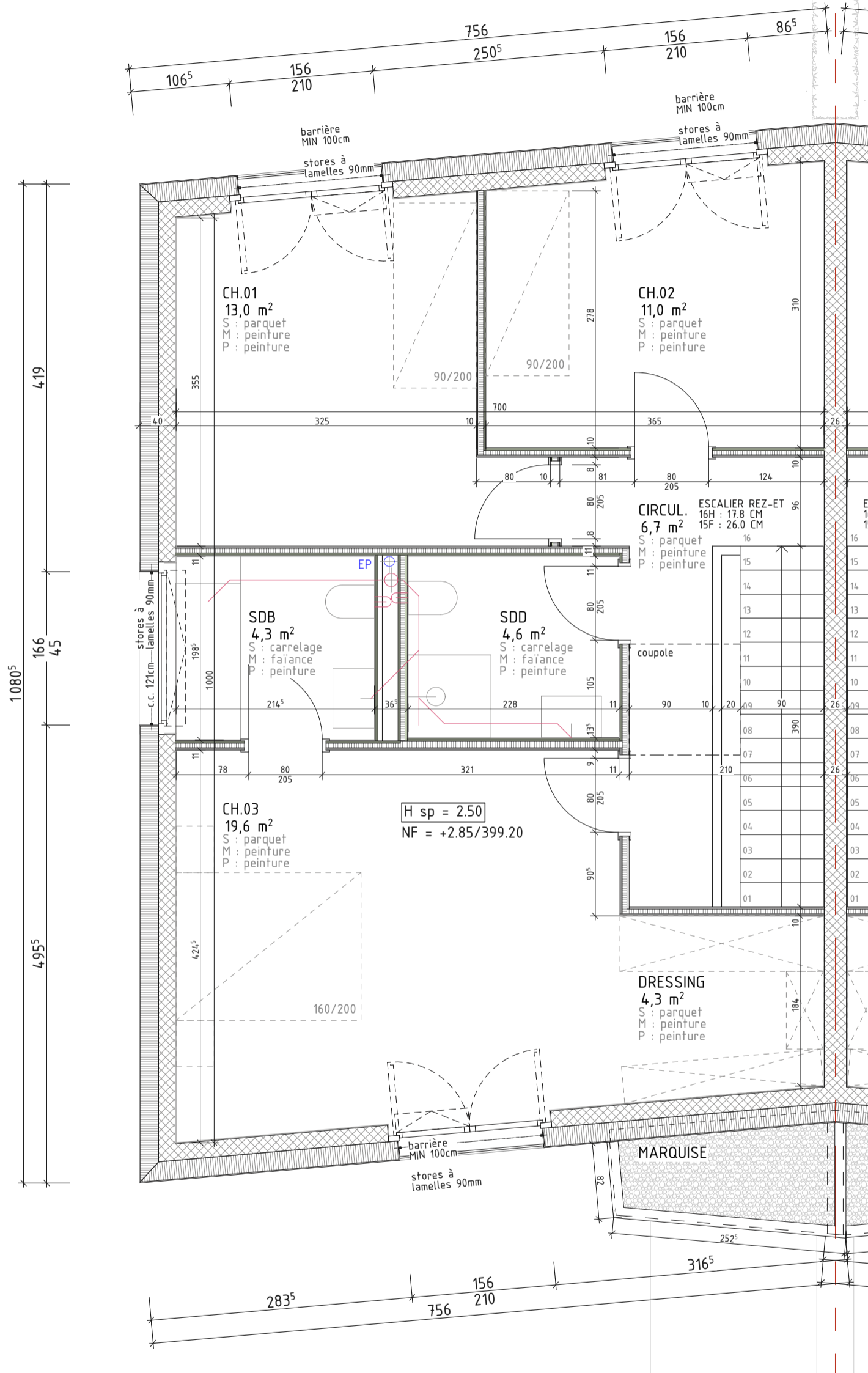
architecte
Angelo lo Giudice
Architecte ETS
Avenue Industrielle 14
CH-1227 / Carouge
tél 076 588 59 76
@ a.logiudice@bluewin.ch
www.angelo-lo-giudice.ch

PLAN SOUS-SOL : BASE

23.02.2026
dates & modifications
A-04.05.26

dessinateur rk
échelle 1/50

PRE.41A.50.SS.01A



VRJ41

Construction de 4 villas contiguës HPE
chemin des verjus 41, 1212, lancy, GE

entreprise générale
ADAS SA
Avenue Industrielle 14
CH-1227 / Carouge
tél 076 703 73 88
@ r.kralya@adas-sa.ch
www.adas-sa.ch

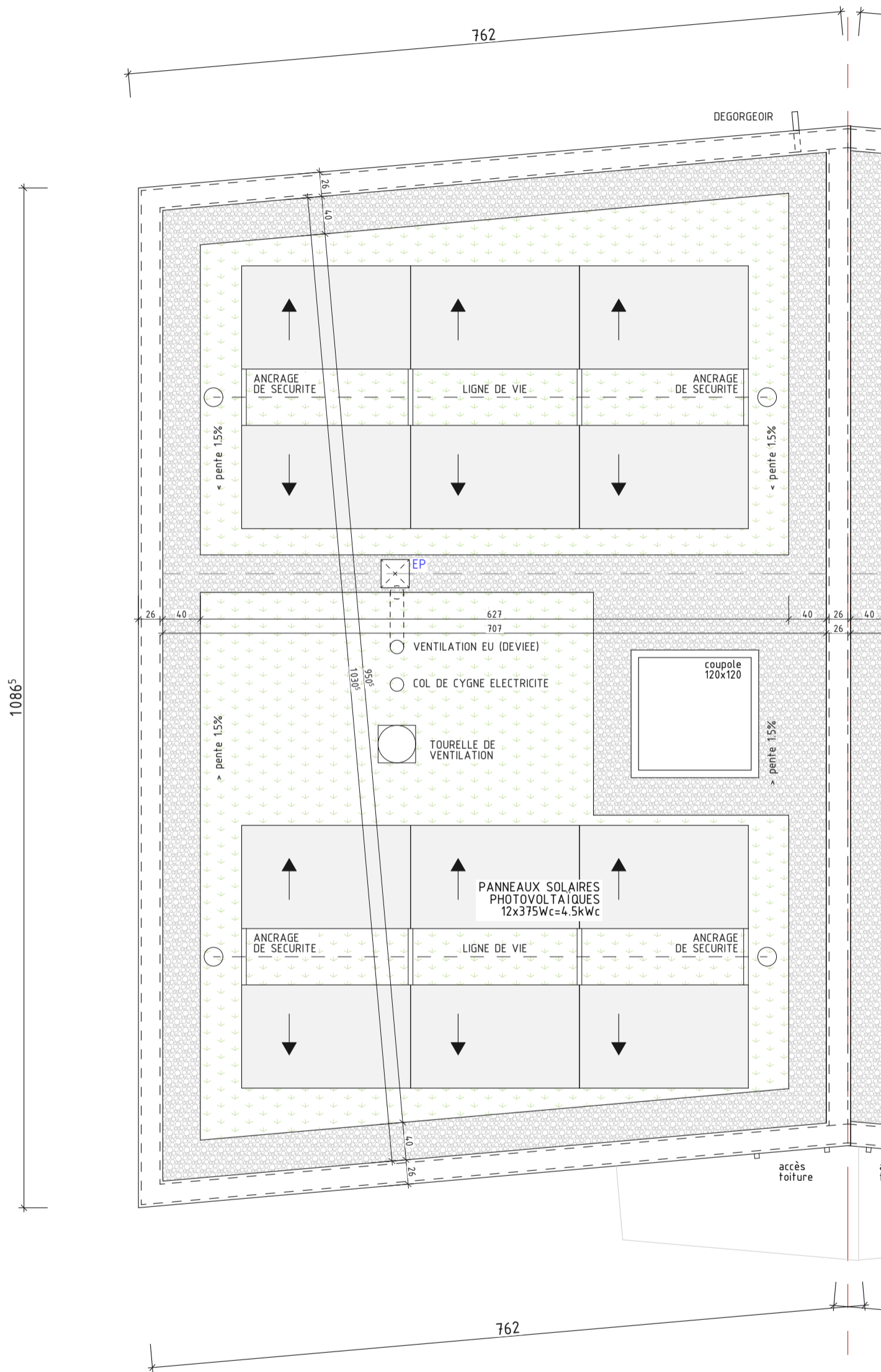
architecte
Angelo lo Giudice
Architecte ETS
Avenue Industrielle 14
CH-1227 / Carouge
tél 076 588 59 76
@ a.logiudice@bluewin.ch
www.angelo-lo-giudice.ch

PLAN ETAGE : BASE

23.02.2026
dates & modifications
A-04.05.26

dessinateur rk
échelle 1/50

PRE.41A.50.ET.03A



VRJ41

Construction de 4 villas contiguës HPE
chemin des verjus 41, 1212, lancy, GE

entreprise générale
ADAS SA
Avenue Industrielle 14
CH-1227 / Carouge
tél 076 703 73 88
@ r.kralya@adas-sa.ch
www.adas-sa.ch

architecte
Angelo lo Giudice
Architecte ETS
Avenue Industrielle 14
CH-1227 / Carouge
tél 076 588 59 76
@ a.logiudice@bluewin.ch
www.angelo-lo-giudice.ch

PLAN TOITURE : BASE

23.02.2026
dates & modifications
A-04.05.26

dessinateur rk
échelle 1/50

PRE.41A.50.TT.04A



VRJ41

Construction de 4 villas contiguës HPE
chemin des verjus 41, 1212, lancy, GE

entreprise générale
ADAS SA
Avenue Industrielle 14
CH-1227 / Carouge
tél 076 703 73 88
@ r.kralya@adas-sa.ch
www.adas-sa.ch

architecte
Angelo lo Giudice
Architecte ETS
Avenue Industrielle 14
CH-1227 / Carouge
tél 076 588 59 76
@ a.logiudice@bluewin.ch
www.angelo-lo-giudice.ch

FACADES : NORD-OUEST

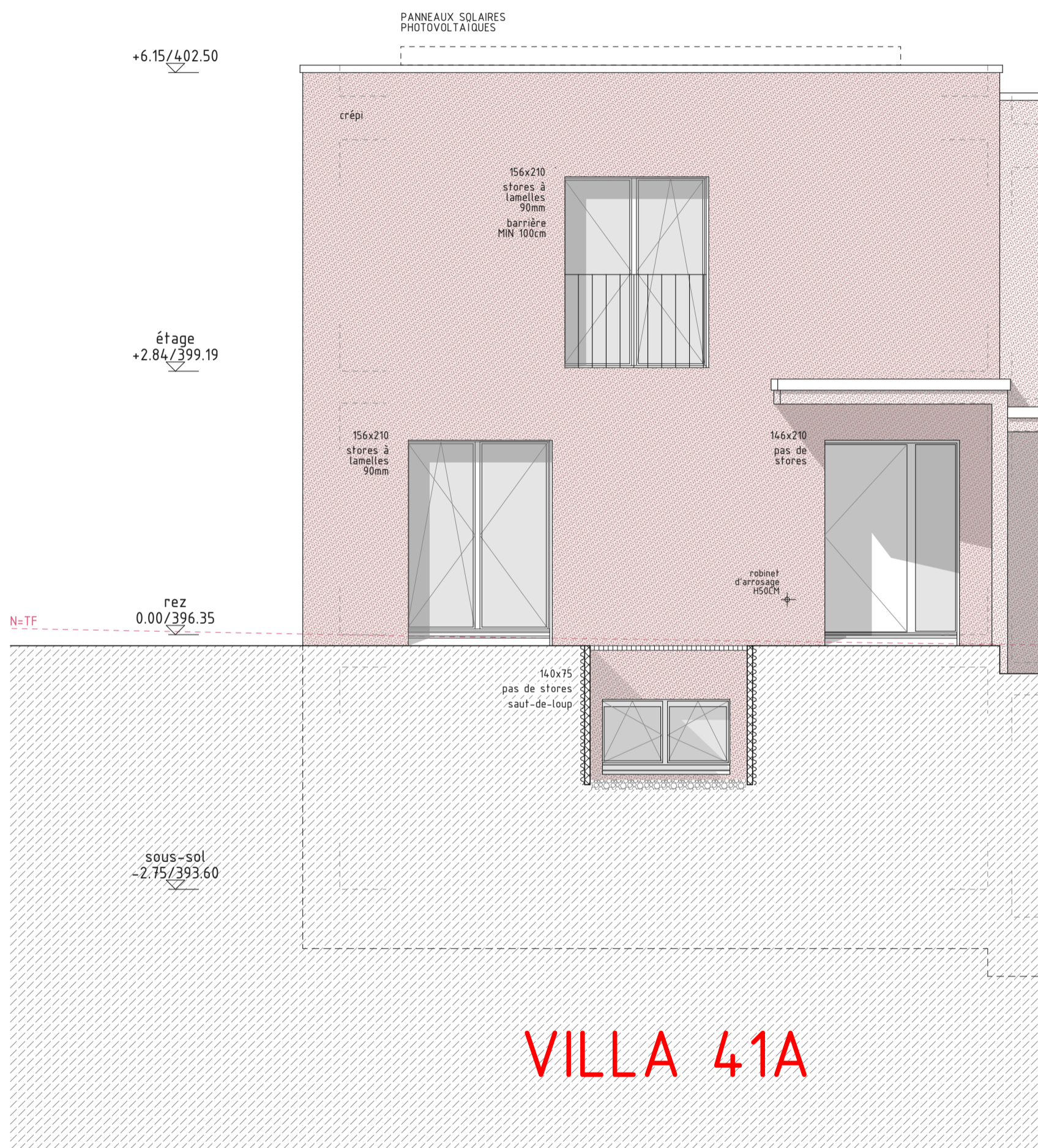
23.02.2026
dates & modifications
A-04.05.26

dessinateur rk
échelle 1/50

PRE.41A.50.FNO.07A



41A



VRJ41

Construction de 4 villas contiguës HPE
chemin des verjus 41, 1212, lancy, GE

entreprise générale

ADAS SA

Avenue Industrielle 14
CH-1227 / Carouge
tél 076 703 73 88
@ r.kralya@adas-sa.ch
www.adas-sa.ch

architecte

Angelo lo Giudice
Architecte ETS
Avenue Industrielle 14
CH-1227 / Carouge
tél 076 588 59 76
@ a.logiudice@bluewin.ch
www.angelo-lo-giudice.ch

FACADES : SUD-EST

23.02.2026

dates & modifications
A-04.05.26

dessinateur rk

échelle 1/50

PRE.41A.50.FSE.05A



41A

PANNEAUX SOLAIRES PHOTOVOLTAIQUES

acrotère
+6.15/402.50

crépi

166x45
stores à
lamelles
90mm

étage
+2.84/399.19

241x210
stores à
lamelles
90mm

166x45
stores à
lamelles
90mm

robinet
d'arrosage
H50CM

rez
0.00/396.35

TN

TN
TF

sous-sol
-2.75/393.60

VRJ41

Construction de 4 villas contiguës HPE
chemin des verjus 41, 1212, lancy, GE

entreprise générale

ADAS SA

Avenue Industrielle 14
CH-1227 / Carouge
tél 076 703 73 88
@ r.kralya@adas-sa.ch
www.adas-sa.ch

architecte

Angelo lo Giudice
Architecte ETS
Avenue Industrielle 14
CH-1227 / Carouge
tél 076 588 59 76
@ a.logiudice@bluewin.ch
www.angelo-lo-giudice.ch

FACADES : SUD-OUEST

23.02.2026

dates & modifications
A-04.05.26

dessinateur rk

échelle 1/50

PRE.41A.50.FS0.06A