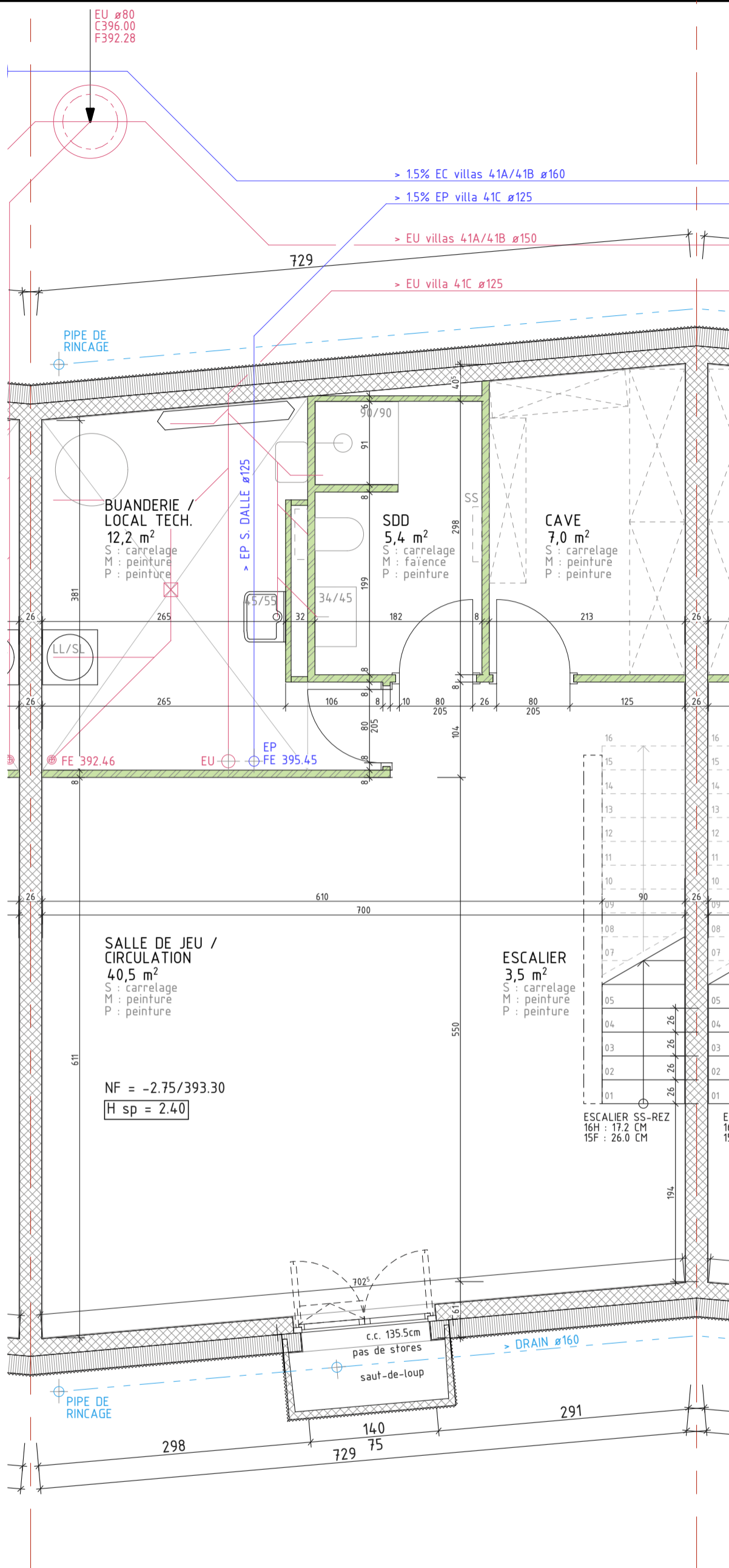




41C



VRJ41

Construction de 4 villas contiguës HPE
chemin des verjus 41, 1212, lancy, GE

entreprise générale

ADAS SA

Avenue Industrielle 14
CH-1227 / Carouge
tél 076 703 73 88
@ r.kralya@adas-sa.ch
www.adas-sa.ch

architecte

Angelo lo Giudice
Architecte ETS
Avenue Industrielle 14
CH-1227 / Carouge
tél 076 588 59 76
@ a.logiudice@bluewin.ch
www.angelo-lo-giudice.ch

PLAN SOUS-SOL : BASE

23.02.2026

dates & modifications
A-04.05.26

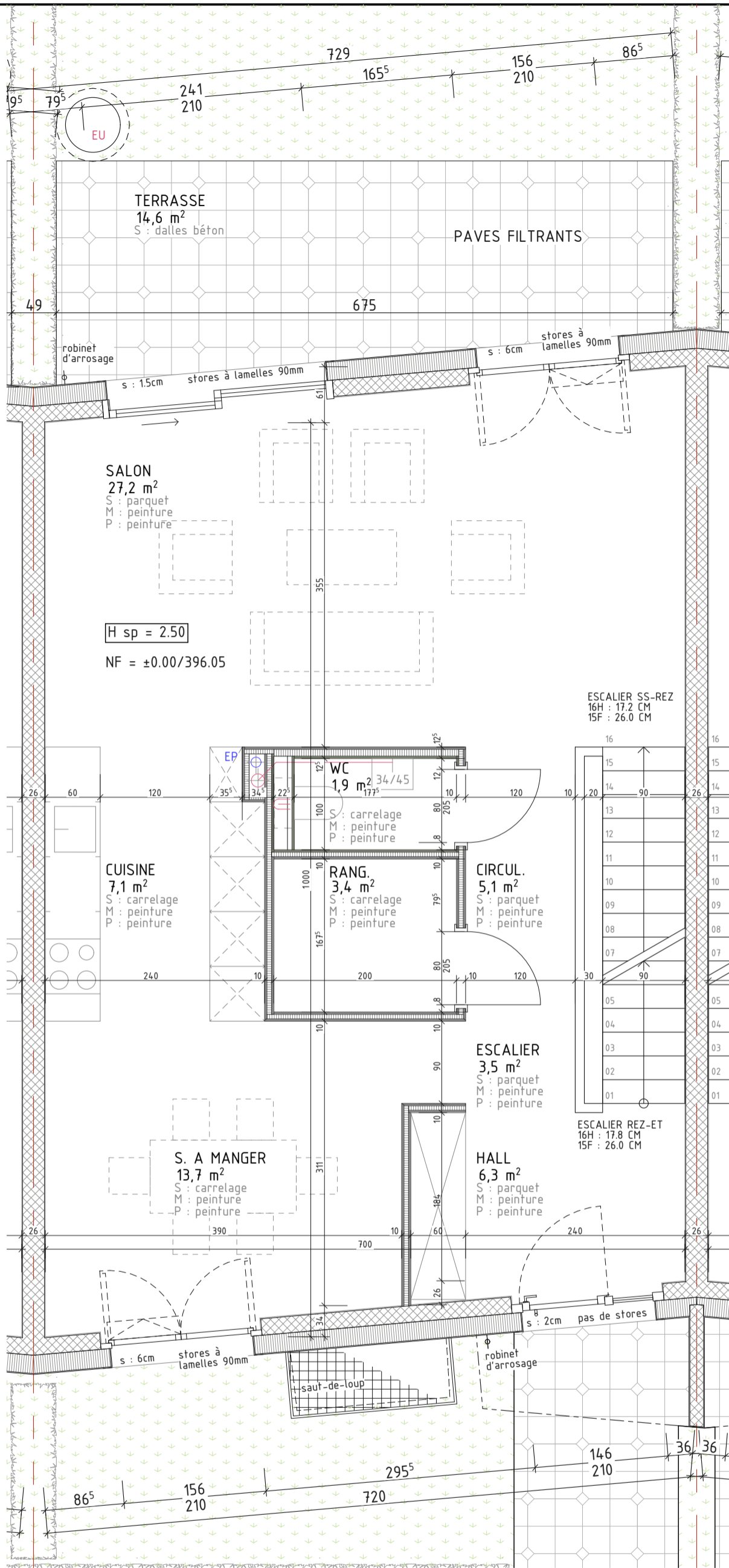
dessinateur rk

échelle 1/50

PRE.41C.50.SS.01A



41C



VRJ41

Construction de 4 villas contiguës HPE
chemin des verjus 41, 1212, lancy, GE

entreprise générale

ADAS SA

Avenue Industrielle 14
CH-1227 / Carouge
tél 076 703 73 88
@ r.kralya@adas-sa.ch
www.adas-sa.ch

architecte

Angelo lo Giudice
Architecte ETS
Avenue Industrielle 14
CH-1227 / Carouge
tél 076 588 59 76
@ a.logiudice@bluewin.ch
www.angelo-lo-giudice.ch

PLAN REZ-DE-CHAUSSEE : BASE

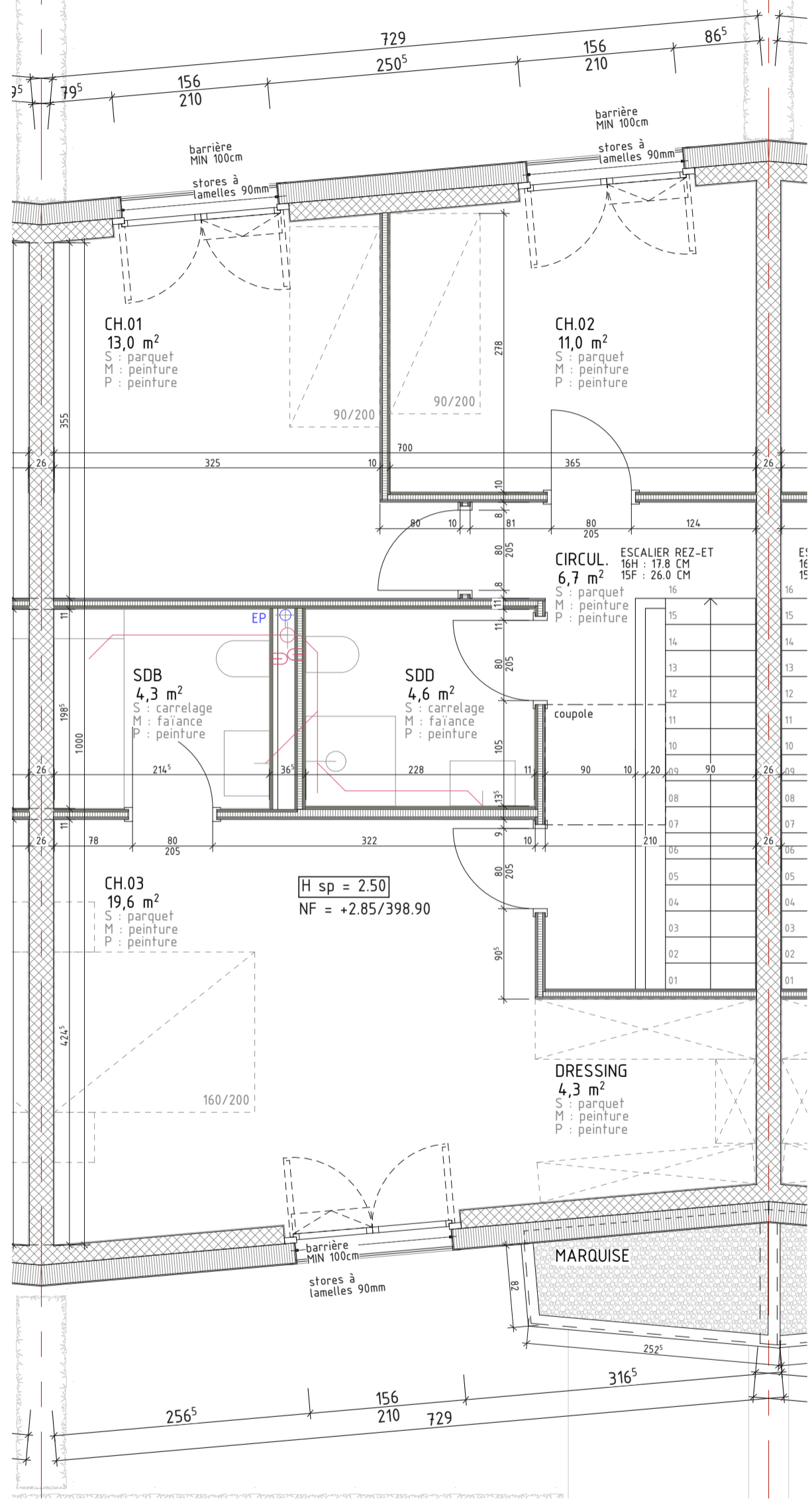
23.02.2026

dates & modifications
A-04.05.26

dessinateur rk

échelle 1/50

PRE.41C.50.RDC.02A



VRJ41

Construction de 4 villas contiguës HPE
chemin des verjus 41, 1212, lancy, GE

entreprise générale
ADAS SA
Avenue Industrielle 14
CH-1227 / Carouge
tél 076 703 73 88
@ r.kralya@adas-sa.ch
www.adas-sa.ch

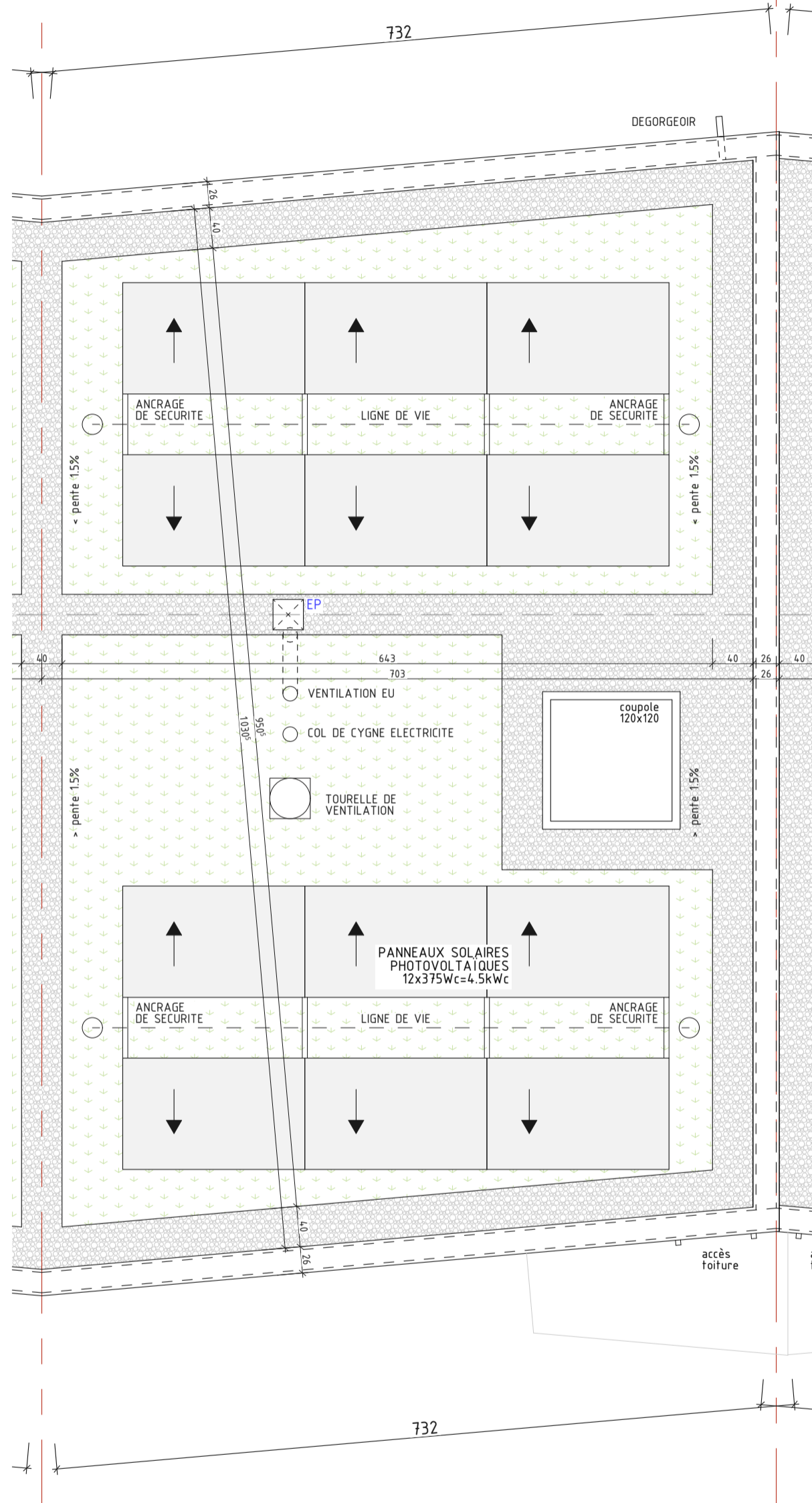
architecte
Angelo lo Giudice
Architecte ETS
Avenue Industrielle 14
CH-1227 / Carouge
tél 076 588 59 76
@ a.logiudice@bluewin.ch
www.angelo-lo-giudice.ch

PLAN ETAGE : BASE

23.02.2026
dates & modifications
A-04.05.26

dessinateur rk
échelle 1/50

PRE.41C.50.ET.03A



VRJ41

Construction de 4 villas contiguës HPE
chemin des verjus 41, 1212, lancy, GE

entreprise générale
ADAS SA
Avenue Industrielle 14
CH-1227 / Carouge
tél 076 703 73 88
@ r.kralya@adas-sa.ch
www.adas-sa.ch

architecte
Angelo lo Giudice
Architecte ETS
Avenue Industrielle 14
CH-1227 / Carouge
tél 076 588 59 76
@ a.logiudice@bluewin.ch
www.angelo-lo-giudice.ch

PLAN TOITURE : BASE

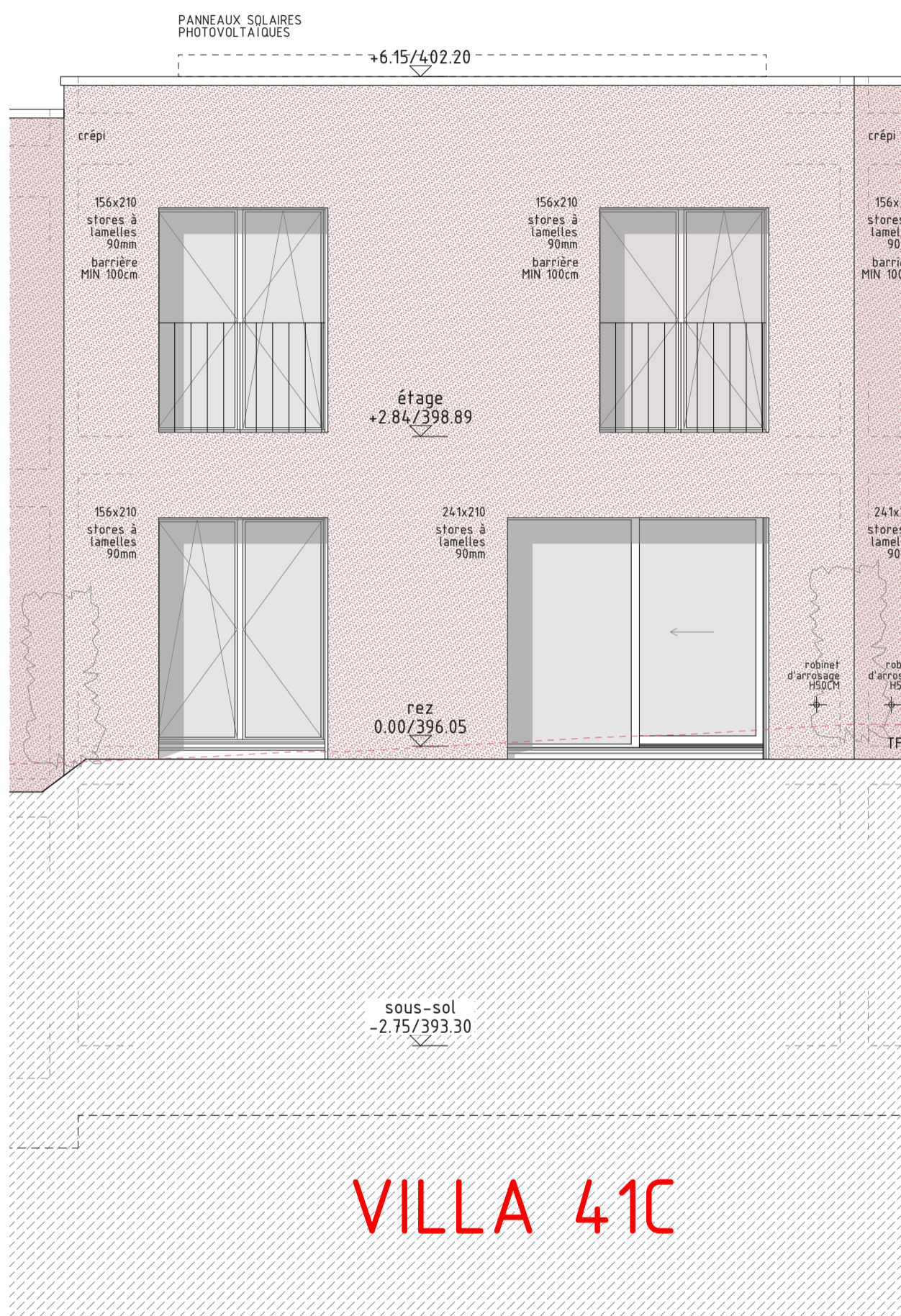
23.02.2026
dates & modifications
A-04.05.26

dessinateur rk
échelle 1/50

PRE.41C.50.TT.04A



41C



VRJ41

Construction de 4 villas contiguës HPE
chemin des verjus 41, 1212, lancy, GE

entreprise générale
 ADAS SA
 Avenue Industrielle 14
 CH-1227 / Carouge
 tél 076 703 73 88
 @ r.kralya@adas-sa.ch
 www.adas-sa.ch

architecte
 Angelo lo Giudice
 Architecte ETS
 Avenue Industrielle 14
 CH-1227 / Carouge
 tél 076 588 59 76
 @ a.logiudice@bluewin.ch
 www.angelo-lo-giudice.ch

FACADES : NORD-OUEST

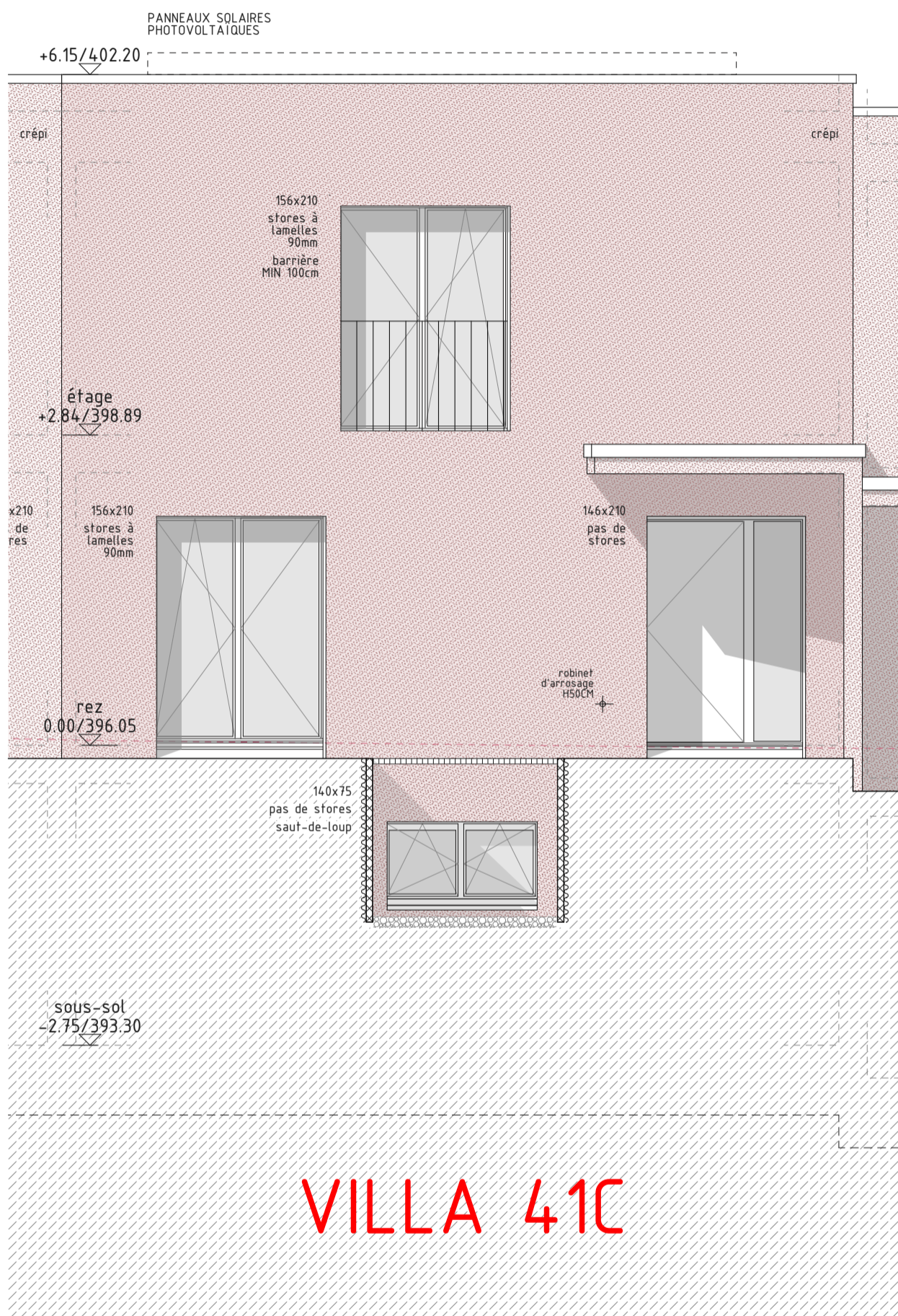
23.02.2026
 dates & modifications
 A-04.05.26

dessinateur rk
 échelle 1/50

PRE.41C.50.FNO.06A



41C



VILLA 41C

VRJ41

Construction de 4 villas contiguës HPE
chemin des verjus 41, 1212, lancy, GE

entreprise générale
 ADAS SA
 Avenue Industrielle 14
 CH-1227 / Carouge
 tél 076 703 73 88
 @ r.kralya@adas-sa.ch
 www.adas-sa.ch

architecte
 Angelo lo Giudice
 Architecte ETS
 Avenue Industrielle 14
 CH-1227 / Carouge
 tél 076 588 59 76
 @ a.logiudice@bluewin.ch
 www.angelo-lo-giudice.ch

FACADES : SUD-EST

23.02.2026
 dates & modifications
 A-04.05.26

dessinateur rk
 échelle 1/50

PRE.41C.50.FSE.05A